

CLICHY
BATIGNOLLES

12/5/2012

LE DIAGNOSTIC
DE L'ATELIER

PORTE DE CLICHY

PRESENTS :

SUMLEA Dana, AULNETTE Gildas, BERGIER Jean-Luc, BIRBARIM Claude, BOQUAIRE Stéphanie, BORGE Michèle, BRIMEUR Philippe, DES DESERTS Gaëlle, DEYTS Marie-Thérèse, DORNANO Barberine, FANTOU Joëlle, FURET Nicolas, GACHE Raphael, GAULLIER Elisabeth et Paul, HACHON Sophie, HEITOR Véronique, LAFOND Natacha, LANTIGNY Claude, LE BONNOIS Arnaud, LEDURE Wilfried, MOULIN Christian, SCHNEIDER Guy David, PALUEL-MARMONT Jean-Marie, PIERRA Jean-Marie, REBOLLO MAYO Paul André, URBAIN Cécile, VOGT Claus

Ont contribué à cet atelier :

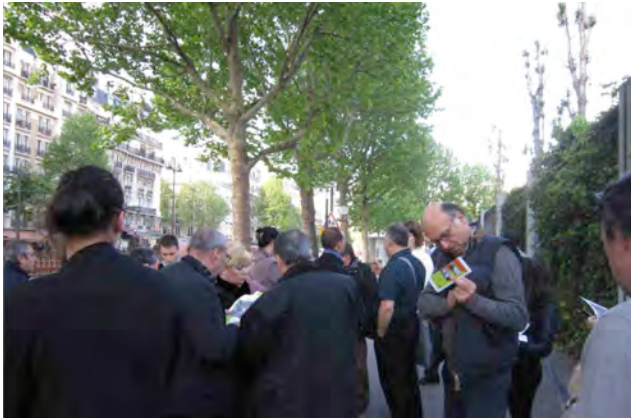
Mathieu PELTRE (Paris Batignolles Aménagement), Corinne MARTIN (Paris Batignolles Aménagement), Camille KERVRAN (Paris Batignolles Aménagement), François GEISMAR (Ville de Clichy), Camille GUENAU (Ville de Clichy), François CUSIN (Garant de la concertation), Véronique GRIMONPONT (Direction de l'Urbanisme- Ville de Paris), Gérard LACROUTS (Direction de la Voirie et des Déplacements- Ville de Paris), Virginie REVOL BILLET (Atelier Villes et Paysages), Gaëlle BARBE (DAC communication), Gilles VRAIN (DAC communication) Claire CHAUSSADE (DAC communication).

La première séance de l'atelier Porte de Clichy s'est déroulée en trois temps :

1. Visite de site commentée
2. Diagnostic partagé : 5 groupes se sont constitués pour parcourir le site et apporter, par l'image, leur regard sur le secteur de la Porte de Clichy.
3. Mise en partage des points de vues.

Le présent compte-rendu reprend les observations des participants présentées à l'appui des photographies.

I. RETOUR EN IMAGES SUR LA VISITE



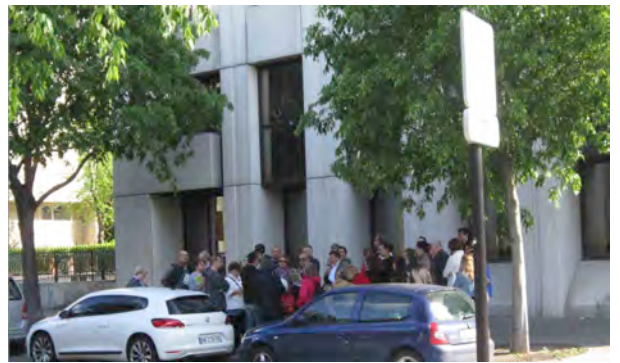
Devant le lycée Balzac



Devant le Timhotel



Devant le Timhotel



Face au théâtre de l'Odéon



Sur l'emplacement du futur parvis du Palais de Justice de Paris



Avenue de la Porte de Clichy, face à la station service



Face à la place des Nations Unis à Clichy



Place des Nations Unis à Clichy

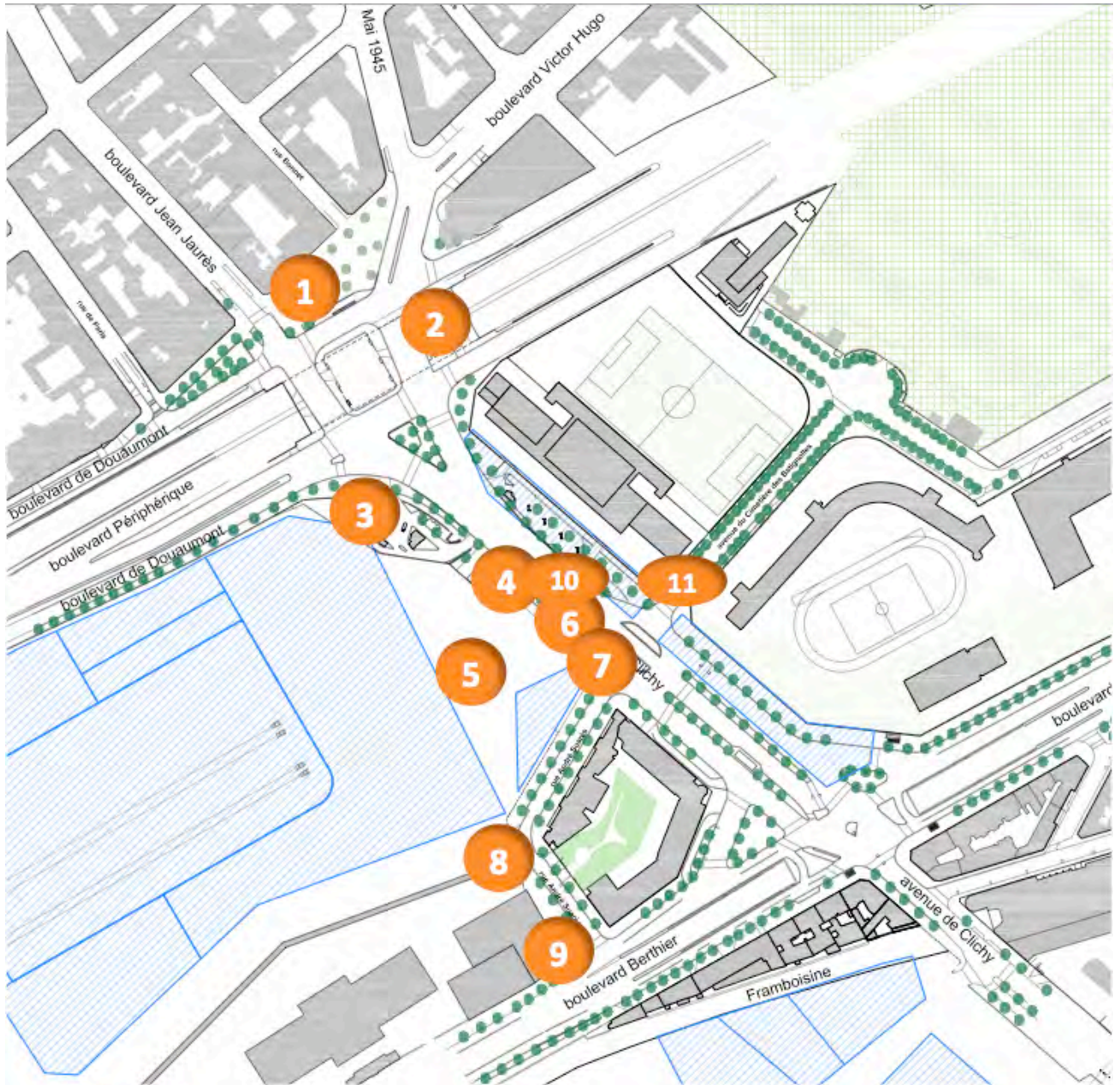
CIRCUIT DE LA VISITE



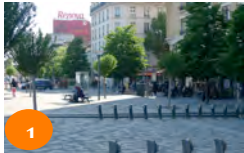
POINTS DE REPÈRES

- 1 Arrivée du futur tramway **T** **3** et prolongement de la ligne **14** du métro
- 2 Rue André Suarès : relocalisation des arrêts de bus et traversée vers le parc
- 3 Le Futur Palais de Justice de Paris
- 4 Des immeubles de bureaux avec des commerces et des services en rez-de-chaussée et un immeuble de logements comprenant des logements sociaux, des logements à loyers maîtrisés et des commerces
- 5 Aménagement de la Porte de Clichy
- 6 14 000 m² de bureaux et de commerces en rez-de-chaussée au niveau du 12/22, boulevard Victor Hugo et une maille verte, rue du 8 mai 45
- 7 Projet de construction de 38 logements sociaux au niveau du 10/12 rue Bonnet
- 8 Un immeuble de bureaux et d'activités, place des Nations Unies

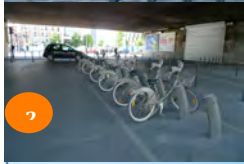
II. LE DIAGNOSTIC EN IMAGES DES MEMBRES DU GROUPE



LES ATOUTS DU SITE



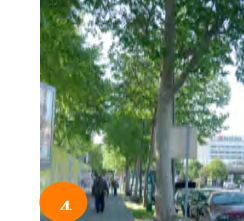
⇒ A Clichy, la place des Nations Unies est appréciée mais devrait être plus conviviale, notamment grâce à des terrasses de café ou à l'organisation de manifestations. Prévoir plus d'espaces verts et des fontaines d'eau pour atténuer le bruit des voitures.



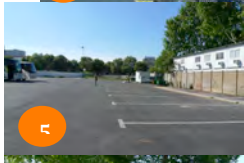
⇒ Gérer et sécuriser les circulations douces hors automobiles entre Paris et Clichy pour créer du lien.



⇒ Une végétation appréciée le long du boulevard Douaumont la présence végétale est à conserver. Prévoir des arbres assez hauts pour masquer le périphérique.



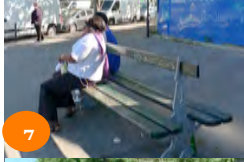
⇒ La végétation est appréciée avenue de la Porte de Clichy. Les participants souhaitent la préserver et l'étoffer au maximum. Le gymnase Biancotto est apprécié comme équipement sportif. Les participants soulignent l'importance de son accessibilité compte tenu de la construction d'un nouveau bâtiment devant (lot N2).



⇒ Les lieux de convivialité et de détente sont à prendre en compte sur le futur parvis du Palais de Justice (bancs, terrasses de café, végétation, arbres et fleurs...).



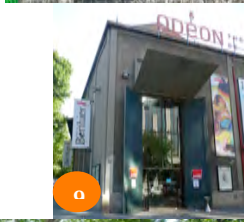
⇒ Une station Vélib pratique et facilement accessible.



⇒ Avenue de la Porte de Clichy: un trottoir large agréable, notamment pour la circulation des piétons.



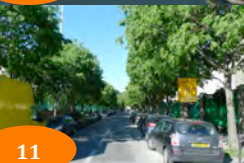
⇒ Les participants estiment qu'il faudrait mettre en valeur l'enceinte de Thiers.



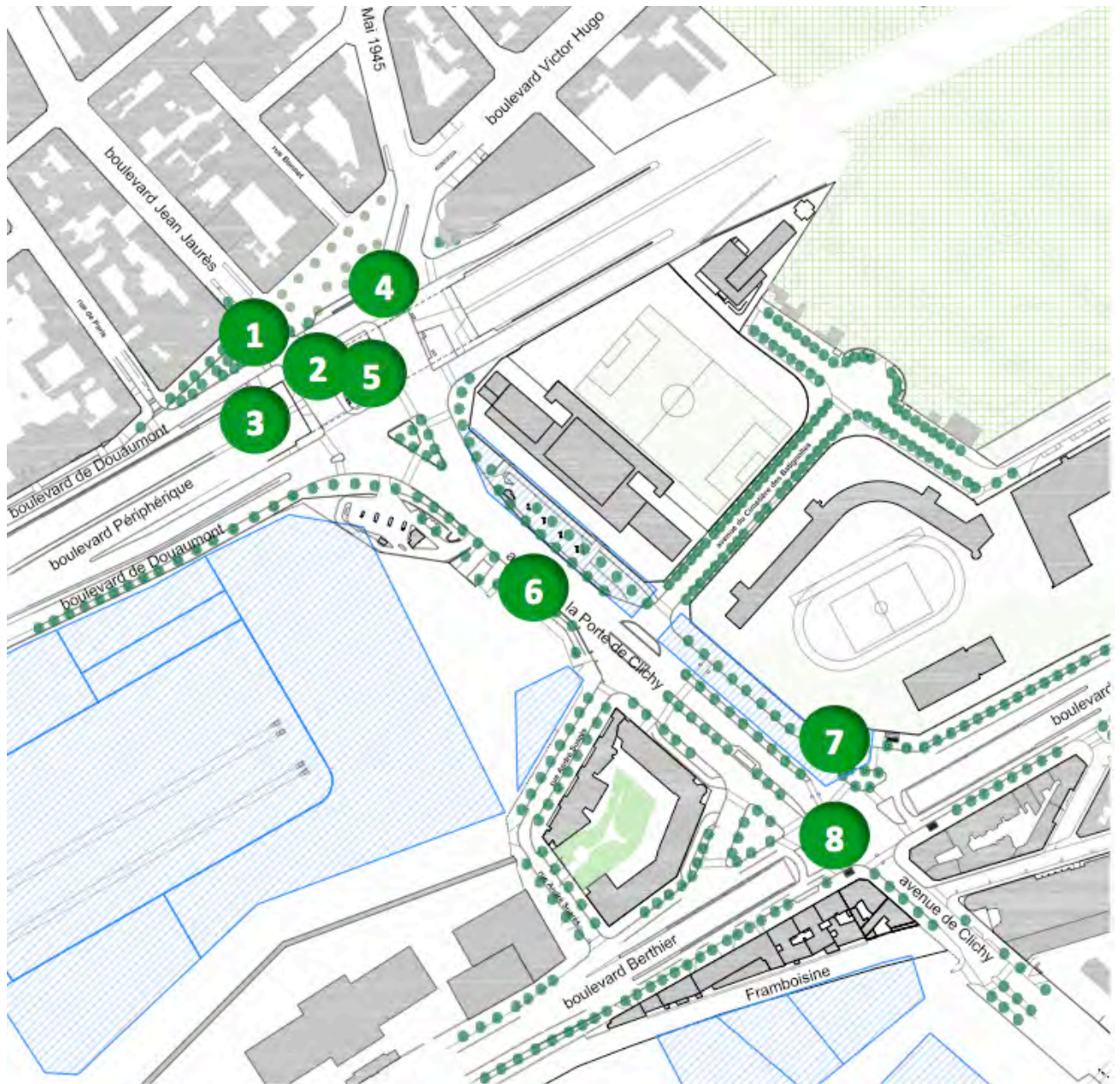
⇒ Les activités culturelles telles que le théâtre de l'Odéon et les activités hôtelières sont jugées appréciables. Les participants souhaitent qu'elles soient maintenues.



⇒ Le pavé de Paris rose et uni sur la chaussée de l'avenue de la Porte de Clichy donne l'impression d'un trottoir plus chaleureux et esthétiquement plus joli.



⇒ L'avenue du Cimetière des Batignolles est appréciée car elle est arborée et dégagée (vue, lumière, hauteur des façades...).



LES DYSFONCTIONNEMENTS DU SITE



⇒ Des pistes cyclables totalement inutilisables du fait du stationnement gênant des véhicules. Plus généralement, le stationnement anarchique est dénoncé au niveau de l'entrée de ville de Clichy.



⇒ Les problèmes liés à la circulation sont soulevés: une restructuration des espaces est nécessaire ainsi qu'un nouveau plan de circulation prenant en compte le secteur du 17ème arrondissement et le côté Clichy.



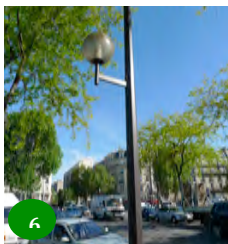
⇒ Les nuisances sonores, olfactives, visuelles et les pollutions sont regrettées. L'insonorisation du périphérique est proposée notamment grâce à sa couverture, l'installation d'un mur végétal ou sa mise sous bulle.



⇒ La circulation peu fluide sous et aux abords du périphérique est dénoncée. Cette situation accentue la pollution. Les participants proposent de créer un giratoire avec un passage piéton central pour faciliter les circulations douces. De plus, l'accès aux transports en commun est peu aisé pour les clicheois. Il est proposé de créer un souterrain avec un tapis roulant pour y accéder.



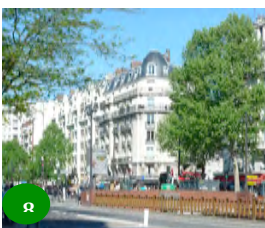
⇒ La traversée sous le périphérique est aujourd'hui peu engageante, notamment à cause du manque de lumière. Une transparence à cet endroit est souhaitée par les membres du groupe.



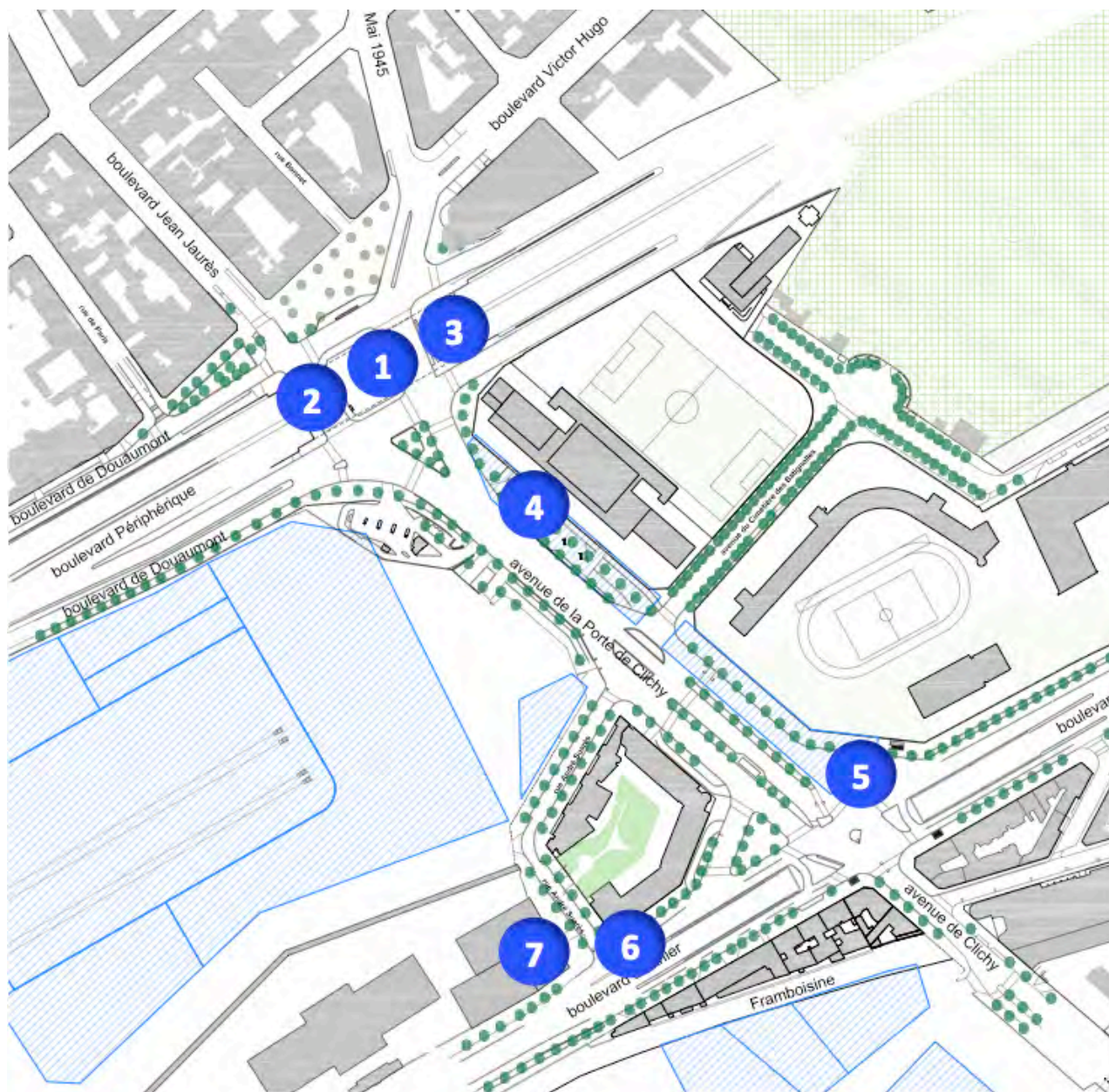
⇒ Le long de l'avenue de Clichy, l'éclairage et les aménagements urbains ne sont pas homogènes (certaines parties sont trop sombres pour les piétons). L'esthétique générale de l'avenue est à améliorer.



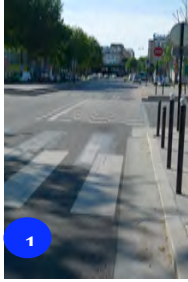
⇒ La façade et les éléments muraux devant le lycée Balzac sont jugés peu esthétiques. Les panneaux publicitaires sont trop nombreux.



⇒ Le carrefour Berthier/ Clichy est aujourd'hui essentiellement centré autour de la circulation automobile. Les traversées piétonnes sont difficiles et l'accès à la station taxis est peu évident.



LES ENJEUX ET CRITERES DE REUSSITE



- ⇒ Réussir à créer un accès et un passage du périphérique plus agréables. Faciliter les liaisons vers le parvis du Futur Palais de Justice de Paris est aussi un enjeu de réussite du projet. L'atténuation de la pollution sonore sous le périphérique sera également une condition de réussite du projet.



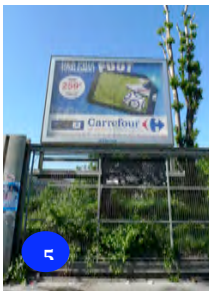
- ⇒ Les liaisons douces entre Paris et Clichy sont à travailler notamment pour les piétons et les cyclistes. Le passage sous le périphérique devra également être plus agréable.



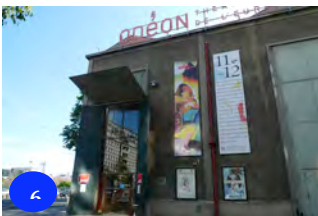
- ⇒ Les locaux situés sous le périphérique devront être des lieux animés afin de créer du lien entre les deux villes.



- ⇒ La présence de végétation et le calme devront particulièrement être recherchés devant le gymnase Biancotto.



- ⇒ Réussir à utiliser de manière autre que publicitaire la palissade du lycée Honoré de Balzac.



- ⇒ Créer un accès vers le parc facilité, notamment pour les piétons. Ce sujet est primordial dans la constitution du lien Paris/Clichy.



- ⇒ Mettre en valeur la façade du théâtre de l'Odéon.
- ⇒ Développer une vie nocturne après les représentations qui se tiennent au théâtre.
- ⇒ Rassurer une meilleure continuité entre le projet et l'enceinte de Thiers. Il est également suggéré de déplacer ou de masquer le poste EDF.

ET **RENDEZ-VOUS** LE **LUNDI 21 MAI**

AU PAVILLON DE L'ARSENAL
21, BOULEVARD MORLAND
75004 PARIS
À 19H00

LA MAISON DU
PROJET
147 RUE DE CARDINET
MERCREDI, VENDREDI
ET SAMEDI DE 14H À 18H



POUR EN **SAVOIR PLUS**
ET PARTICIPER À LA CONCERTATION
WWW.CLICHY-BATIGNOLLES.FR

Depuis octobre 2010, l'opération Clichy-Batignolles
est conduite par la nouvelle société

PARIS BATIGNOLLES AMÉNAGEMENT
exclusivement dédiée à ce grand projet.

MAIRIE DE PARIS 

Le Maire
et la Municipalité



www.ville-clichy.fr